

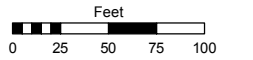
# (#712) SILVERADA SUBDIVISION NO. 3

Assessor's Map Number

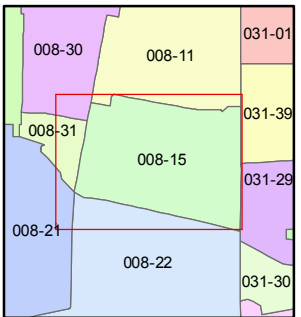
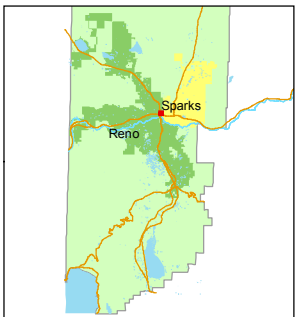
**008-15**

STATE OF NEVADA  
**WASHOE COUNTY**  
 ASSESSOR'S OFFICE  
 Joshua G. Wilson, Assessor

1001 East Ninth Street  
 Building D  
 Reno, Nevada 89512  
 (775) 328-2231



1 inch = 100 feet

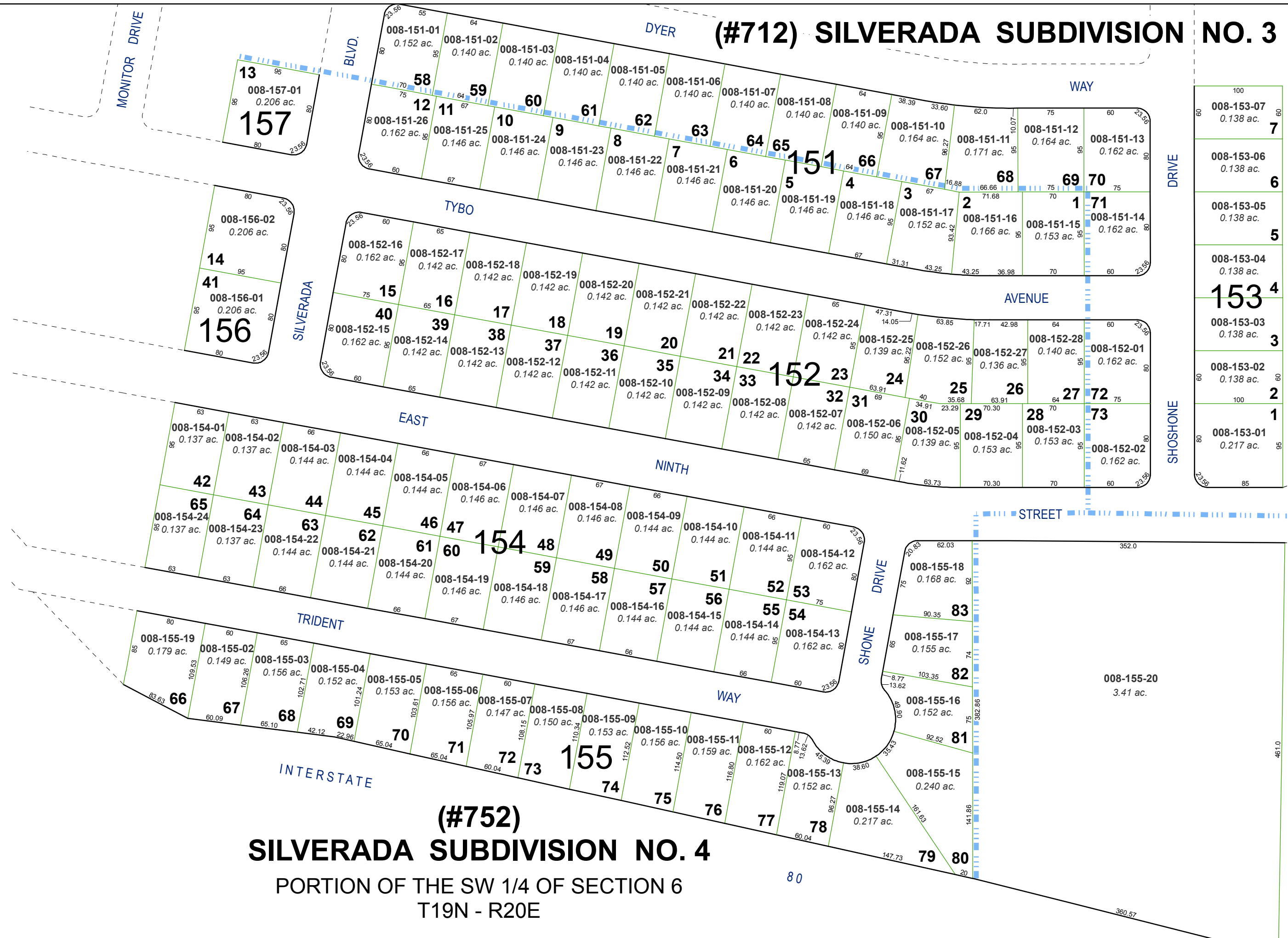


created by: TWT 10/8/2012

last updated: \_\_\_\_\_

area previously shown on map(s)

NOTE: This map was prepared for the use of the Washoe County Assessor for assessment and illustrative purposes only. It does not represent a survey of the premises. No liability is assumed as to the sufficiency or accuracy of the data delineated hereon.



|                         |          |
|-------------------------|----------|
| 008-153-07<br>0.138 ac. | <b>7</b> |
| 008-153-06<br>0.138 ac. | <b>6</b> |
| 008-153-05<br>0.138 ac. | <b>5</b> |
| 008-153-04<br>0.138 ac. | <b>4</b> |
| 008-153-03<br>0.138 ac. | <b>3</b> |
| 008-153-02<br>0.138 ac. | <b>2</b> |
| 008-153-01<br>0.217 ac. | <b>1</b> |

**13**  
008-157-01  
0.206 ac.  
**157**

008-156-02  
0.206 ac.  
**14**  
008-156-01  
0.206 ac.  
**156**

008-154-01  
0.137 ac.  
**42**  
008-154-24  
0.137 ac.  
**65**

008-155-19  
0.179 ac.  
**66**  
008-155-02  
0.149 ac.  
**67**

008-152-16  
0.162 ac.  
**15**  
008-152-15  
0.162 ac.  
**40**

008-154-05  
0.144 ac.  
**45**  
008-154-23  
0.137 ac.  
**64**

008-155-04  
0.152 ac.  
**68**  
008-155-05  
0.153 ac.  
**69**

008-152-17  
0.142 ac.  
**16**  
008-152-14  
0.142 ac.  
**39**

008-154-06  
0.146 ac.  
**46**  
008-154-22  
0.144 ac.  
**63**

008-155-06  
0.156 ac.  
**70**  
008-155-07  
0.147 ac.  
**71**

008-152-18  
0.142 ac.  
**17**  
008-152-13  
0.142 ac.  
**38**

008-154-07  
0.146 ac.  
**47**  
008-154-21  
0.144 ac.  
**62**

008-155-08  
0.150 ac.  
**72**  
008-155-09  
0.153 ac.  
**73**

008-152-19  
0.142 ac.  
**18**  
008-152-12  
0.142 ac.  
**37**

008-154-08  
0.146 ac.  
**48**  
008-154-20  
0.144 ac.  
**61**

008-155-10  
0.156 ac.  
**74**  
008-155-11  
0.159 ac.  
**75**

008-152-20  
0.142 ac.  
**19**  
008-152-11  
0.142 ac.  
**36**

008-154-09  
0.144 ac.  
**49**  
008-154-19  
0.146 ac.  
**60**

008-155-12  
0.162 ac.  
**76**  
008-155-13  
0.152 ac.  
**77**

008-152-21  
0.142 ac.  
**20**  
008-152-10  
0.142 ac.  
**35**

008-154-10  
0.144 ac.  
**50**  
008-154-18  
0.146 ac.  
**58**

008-155-14  
0.217 ac.  
**78**  
008-155-15  
0.240 ac.  
**79**

008-151-16  
0.166 ac.  
**2**  
008-151-17  
0.152 ac.  
**3**

008-155-18  
0.168 ac.  
**83**  
008-155-17  
0.155 ac.  
**82**

008-155-20  
3.41 ac.  
**80**  
008-155-16  
0.152 ac.  
**81**

008-151-01 0.152 ac. **58**  
 008-151-02 0.140 ac. **59**  
 008-151-03 0.140 ac. **60**  
 008-151-04 0.140 ac. **61**  
 008-151-05 0.140 ac. **62**  
 008-151-06 0.140 ac. **63**  
 008-151-07 0.140 ac. **64**  
 008-151-08 0.140 ac. **65**  
 008-151-09 0.164 ac. **66**  
 008-151-10 0.171 ac. **67**  
 008-151-11 0.164 ac. **68**  
 008-151-12 0.162 ac. **69**  
 008-151-13 0.162 ac. **70**  
 008-151-14 0.162 ac. **71**  
 008-151-15 0.153 ac. **72**  
 008-151-16 0.166 ac. **73**  
 008-151-17 0.152 ac. **74**  
 008-151-18 0.146 ac. **75**  
 008-151-19 0.146 ac. **76**  
 008-151-20 0.146 ac. **77**  
 008-151-21 0.146 ac. **78**  
 008-151-22 0.146 ac. **79**  
 008-151-23 0.146 ac. **80**  
 008-151-24 0.146 ac. **81**  
 008-151-25 0.146 ac. **82**  
 008-151-26 0.162 ac. **83**  
 008-151-27 0.171 ac. **84**  
 008-151-28 0.171 ac. **85**  
 008-151-29 0.171 ac. **86**  
 008-151-30 0.171 ac. **87**  
 008-151-31 0.171 ac. **88**  
 008-151-32 0.171 ac. **89**  
 008-151-33 0.171 ac. **90**  
 008-151-34 0.171 ac. **91**  
 008-151-35 0.171 ac. **92**  
 008-151-36 0.171 ac. **93**  
 008-151-37 0.171 ac. **94**  
 008-151-38 0.171 ac. **95**  
 008-151-39 0.171 ac. **96**  
 008-151-40 0.171 ac. **97**  
 008-151-41 0.171 ac. **98**  
 008-151-42 0.171 ac. **99**  
 008-151-43 0.171 ac. **100**

008-152-16 0.162 ac. **15**  
 008-152-17 0.142 ac. **16**  
 008-152-18 0.142 ac. **17**  
 008-152-19 0.142 ac. **18**  
 008-152-20 0.142 ac. **19**  
 008-152-21 0.142 ac. **20**  
 008-152-22 0.142 ac. **21**  
 008-152-23 0.142 ac. **22**  
 008-152-24 0.142 ac. **23**  
 008-152-25 0.139 ac. **24**  
 008-152-26 0.152 ac. **25**  
 008-152-27 0.136 ac. **26**  
 008-152-28 0.140 ac. **27**  
 008-152-29 0.140 ac. **28**  
 008-152-30 0.140 ac. **29**  
 008-152-31 0.140 ac. **30**  
 008-152-32 0.140 ac. **31**  
 008-152-33 0.140 ac. **32**  
 008-152-34 0.140 ac. **33**  
 008-152-35 0.140 ac. **34**  
 008-152-36 0.140 ac. **35**  
 008-152-37 0.140 ac. **36**  
 008-152-38 0.140 ac. **37**  
 008-152-39 0.140 ac. **38**  
 008-152-40 0.140 ac. **39**  
 008-152-41 0.140 ac. **40**  
 008-152-42 0.140 ac. **41**  
 008-152-43 0.140 ac. **42**  
 008-152-44 0.140 ac. **43**  
 008-152-45 0.140 ac. **44**  
 008-152-46 0.140 ac. **45**  
 008-152-47 0.140 ac. **46**  
 008-152-48 0.140 ac. **47**  
 008-152-49 0.140 ac. **48**  
 008-152-50 0.140 ac. **49**  
 008-152-51 0.140 ac. **50**  
 008-152-52 0.140 ac. **51**  
 008-152-53 0.140 ac. **52**  
 008-152-54 0.140 ac. **53**  
 008-152-55 0.140 ac. **54**  
 008-152-56 0.140 ac. **55**  
 008-152-57 0.140 ac. **56**  
 008-152-58 0.140 ac. **57**  
 008-152-59 0.140 ac. **58**  
 008-152-60 0.140 ac. **59**  
 008-152-61 0.140 ac. **60**  
 008-152-62 0.140 ac. **61**  
 008-152-63 0.140 ac. **62**  
 008-152-64 0.140 ac. **63**  
 008-152-65 0.140 ac. **64**  
 008-152-66 0.140 ac. **65**  
 008-152-67 0.140 ac. **66**  
 008-152-68 0.140 ac. **67**  
 008-152-69 0.140 ac. **68**  
 008-152-70 0.140 ac. **69**  
 008-152-71 0.140 ac. **70**  
 008-152-72 0.140 ac. **71**  
 008-152-73 0.140 ac. **72**  
 008-152-74 0.140 ac. **73**  
 008-152-75 0.140 ac. **74**  
 008-152-76 0.140 ac. **75**  
 008-152-77 0.140 ac. **76**  
 008-152-78 0.140 ac. **77**  
 008-152-79 0.140 ac. **78**  
 008-152-80 0.140 ac. **79**  
 008-152-81 0.140 ac. **80**  
 008-152-82 0.140 ac. **81**  
 008-152-83 0.140 ac. **82**  
 008-152-84 0.140 ac. **83**  
 008-152-85 0.140 ac. **84**  
 008-152-86 0.140 ac. **85**  
 008-152-87 0.140 ac. **86**  
 008-152-88 0.140 ac. **87**  
 008-152-89 0.140 ac. **88**  
 008-152-90 0.140 ac. **89**  
 008-152-91 0.140 ac. **90**  
 008-152-92 0.140 ac. **91**  
 008-152-93 0.140 ac. **92**  
 008-152-94 0.140 ac. **93**  
 008-152-95 0.140 ac. **94**  
 008-152-96 0.140 ac. **95**  
 008-152-97 0.140 ac. **96**  
 008-152-98 0.140 ac. **97**  
 008-152-99 0.140 ac. **98**  
 008-152-100 0.140 ac. **99**

008-154-01 0.137 ac. **42**  
 008-154-02 0.137 ac. **43**  
 008-154-03 0.144 ac. **44**  
 008-154-04 0.144 ac. **45**  
 008-154-05 0.144 ac. **46**  
 008-154-06 0.146 ac. **47**  
 008-154-07 0.146 ac. **48**  
 008-154-08 0.146 ac. **49**  
 008-154-09 0.144 ac. **50**  
 008-154-10 0.144 ac. **51**  
 008-154-11 0.144 ac. **52**  
 008-154-12 0.162 ac. **53**  
 008-154-13 0.162 ac. **54**  
 008-154-14 0.144 ac. **55**  
 008-154-15 0.144 ac. **56**  
 008-154-16 0.144 ac. **57**  
 008-154-17 0.146 ac. **58**  
 008-154-18 0.146 ac. **59**  
 008-154-19 0.146 ac. **60**  
 008-154-20 0.144 ac. **61**  
 008-154-21 0.144 ac. **62**  
 008-154-22 0.144 ac. **63**  
 008-154-23 0.137 ac. **64**  
 008-154-24 0.137 ac. **65**  
 008-154-25 0.137 ac. **66**  
 008-154-26 0.137 ac. **67**  
 008-154-27 0.137 ac. **68**  
 008-154-28 0.137 ac. **69**  
 008-154-29 0.137 ac. **70**  
 008-154-30 0.137 ac. **71**  
 008-154-31 0.137 ac. **72**  
 008-154-32 0.137 ac. **73**  
 008-154-33 0.137 ac. **74**  
 008-154-34 0.137 ac. **75**  
 008-154-35 0.137 ac. **76**  
 008-154-36 0.137 ac. **77**  
 008-154-37 0.137 ac. **78**  
 008-154-38 0.137 ac. **79**  
 008-154-39 0.137 ac. **80**  
 008-154-40 0.137 ac. **81**

008-155-19 0.179 ac. **66**  
 008-155-02 0.149 ac. **67**  
 008-155-03 0.156 ac. **68**  
 008-155-04 0.152 ac. **69**  
 008-155-05 0.153 ac. **70**  
 008-155-06 0.156 ac. **71**  
 008-155-07 0.147 ac. **72**  
 008-155-08 0.150 ac. **73**  
 008-155-09 0.153 ac. **74**  
 008-155-10 0.156 ac. **75**  
 008-155-11 0.159 ac. **76**  
 008-155-12 0.162 ac. **77**  
 008-155-13 0.152 ac. **78**  
 008-155-14 0.217 ac. **79**  
 008-155-15 0.240 ac. **80**  
 008-155-16 0.152 ac. **81**  
 008-155-17 0.155 ac. **82**  
 008-155-18 0.168 ac. **83**  
 008-155-19 0.179 ac. **84**  
 008-155-20 3.41 ac. **85**