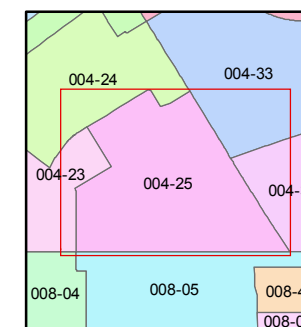
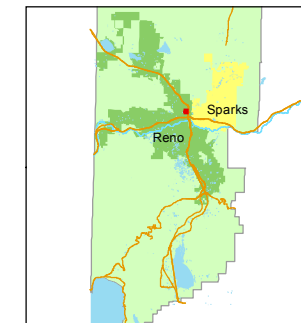


1 inch = 100 feet



created by: TWT 6/13/2012

last updated: TWT 1/16/2013

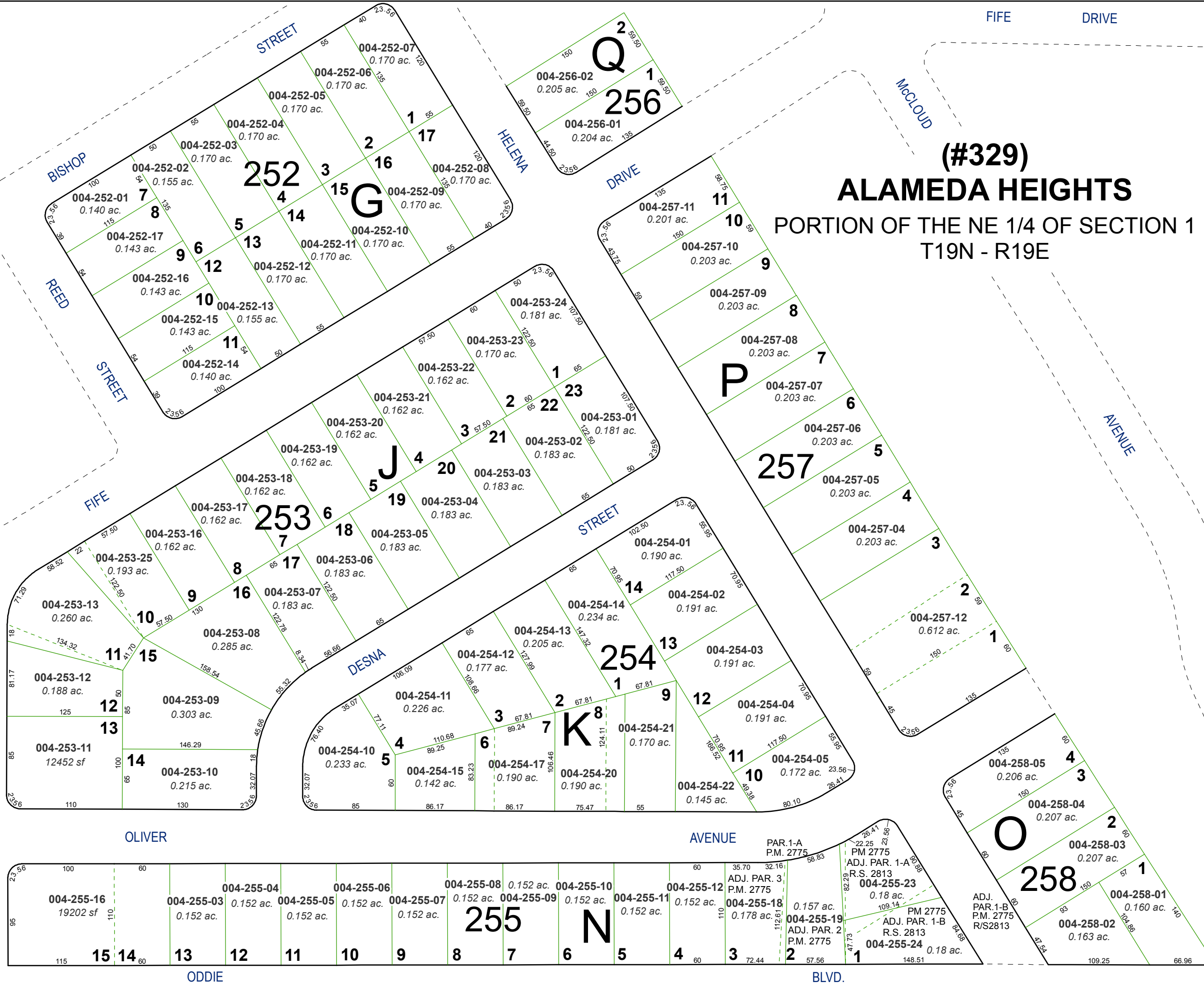
area previously shown on map(s)

NOTE: This map was prepared for the use of the Washoe County Assessor for assessment and illustrative purposes only. It does not represent a survey of the premises. No liability is assumed as to the sufficiency or accuracy of the data delineated hereon.

FIFE DRIVE

(#329) ALAMEDA HEIGHTS

PORTION OF THE NE 1/4 OF SECTION 1 T19N - R19E



O
258

P
257

K
254

N
255

J
253

G
252

Q
256

004-255-16 19202 sf
004-255-03 0.152 ac.
004-255-04 0.152 ac.
004-255-05 0.152 ac.
004-255-06 0.152 ac.
004-255-07 0.152 ac.
004-255-08 0.152 ac.
004-255-09 0.152 ac.
004-255-10 0.152 ac.
004-255-11 0.152 ac.
004-255-12 0.152 ac.
004-255-18 0.178 ac.
004-255-19 0.157 ac.
004-255-24 0.18 ac.

PAR. 1-A P.M. 2775
ADJ. PAR. 3 P.M. 2775
R.S. 2813
ADJ. PAR. 1-A P.M. 2775
ADJ. PAR. 1-B R.S. 2813
ADJ. PAR. 2 P.M. 2775

ADJ. PAR. 1-B P.M. 2775 R/S2813

004-255-11 12452 sf
004-255-12 0.188 ac.
004-255-13 0.260 ac.
004-255-14 0.215 ac.
004-255-15 0.285 ac.

004-253-11 0.188 ac.
004-253-12 0.193 ac.
004-253-13 0.162 ac.
004-253-14 0.162 ac.
004-253-15 0.162 ac.
004-253-16 0.162 ac.
004-253-17 0.162 ac.
004-253-18 0.162 ac.
004-253-19 0.162 ac.
004-253-20 0.162 ac.
004-253-21 0.162 ac.
004-253-22 0.162 ac.
004-253-23 0.170 ac.
004-253-24 0.181 ac.

004-252-01 0.140 ac.
004-252-02 0.155 ac.
004-252-03 0.170 ac.
004-252-04 0.170 ac.
004-252-05 0.170 ac.
004-252-06 0.170 ac.
004-252-07 0.170 ac.
004-252-08 0.170 ac.
004-252-09 0.170 ac.
004-252-10 0.170 ac.
004-252-11 0.170 ac.
004-252-12 0.170 ac.
004-252-13 0.155 ac.
004-252-14 0.140 ac.
004-252-15 0.143 ac.
004-252-16 0.143 ac.
004-252-17 0.143 ac.

004-252-01 0.140 ac.
004-252-02 0.155 ac.
004-252-03 0.170 ac.
004-252-04 0.170 ac.
004-252-05 0.170 ac.
004-252-06 0.170 ac.
004-252-07 0.170 ac.
004-252-08 0.170 ac.
004-252-09 0.170 ac.
004-252-10 0.170 ac.
004-252-11 0.170 ac.
004-252-12 0.170 ac.
004-252-13 0.155 ac.
004-252-14 0.140 ac.
004-252-15 0.143 ac.
004-252-16 0.143 ac.
004-252-17 0.143 ac.

004-252-01 0.140 ac.
004-252-02 0.155 ac.
004-252-03 0.170 ac.
004-252-04 0.170 ac.
004-252-05 0.170 ac.
004-252-06 0.170 ac.
004-252-07 0.170 ac.
004-252-08 0.170 ac.
004-252-09 0.170 ac.
004-252-10 0.170 ac.
004-252-11 0.170 ac.
004-252-12 0.170 ac.
004-252-13 0.155 ac.
004-252-14 0.140 ac.
004-252-15 0.143 ac.
004-252-16 0.143 ac.
004-252-17 0.143 ac.

004-252-01 0.140 ac.
004-252-02 0.155 ac.
004-252-03 0.170 ac.
004-252-04 0.170 ac.
004-252-05 0.170 ac.
004-252-06 0.170 ac.
004-252-07 0.170 ac.
004-252-08 0.170 ac.
004-252-09 0.170 ac.
004-252-10 0.170 ac.
004-252-11 0.170 ac.
004-252-12 0.170 ac.
004-252-13 0.155 ac.
004-252-14 0.140 ac.
004-252-15 0.143 ac.
004-252-16 0.143 ac.
004-252-17 0.143 ac.

004-252-01 0.140 ac.
004-252-02 0.155 ac.
004-252-03 0.170 ac.
004-252-04 0.170 ac.
004-252-05 0.170 ac.
004-252-06 0.170 ac.
004-252-07 0.170 ac.
004-252-08 0.170 ac.
004-252-09 0.170 ac.
004-252-10 0.170 ac.
004-252-11 0.170 ac.
004-252-12 0.170 ac.
004-252-13 0.155 ac.
004-252-14 0.140 ac.
004-252-15 0.143 ac.
004-252-16 0.143 ac.
004-252-17 0.143 ac.

004-252-01 0.140 ac.
004-252-02 0.155 ac.
004-252-03 0.170 ac.
004-252-04 0.170 ac.
004-252-05 0.170 ac.
004-252-06 0.170 ac.
004-252-07 0.170 ac.
004-252-08 0.170 ac.
004-252-09 0.170 ac.
004-252-10 0.170 ac.
004-252-11 0.170 ac.
004-252-12 0.170 ac.
004-252-13 0.155 ac.
004-252-14 0.140 ac.
004-252-15 0.143 ac.
004-252-16 0.143 ac.
004-252-17 0.143 ac.

004-252-01 0.140 ac.
004-252-02 0.155 ac.
004-252-03 0.170 ac.
004-252-04 0.170 ac.
004-252-05 0.170 ac.
004-252-06 0.170 ac.
004-252-07 0.170 ac.
004-252-08 0.170 ac.
004-252-09 0.170 ac.
004-252-10 0.170 ac.
004-252-11 0.170 ac.
004-252-12 0.170 ac.
004-252-13 0.155 ac.
004-252-14 0.140 ac.
004-252-15 0.143 ac.
004-252-16 0.143 ac.
004-252-17 0.143 ac.

004-252-01 0.140 ac.
004-252-02 0.155 ac.
004-252-03 0.170 ac.
004-252-04 0.170 ac.
004-252-05 0.170 ac.
004-252-06 0.170 ac.
004-252-07 0.170 ac.
004-252-08 0.170 ac.
004-252-09 0.170 ac.
004-252-10 0.170 ac.
004-252-11 0.170 ac.
004-252-12 0.170 ac.
004-252-13 0.155 ac.
004-252-14 0.140 ac.
004-252-15 0.143 ac.
004-252-16 0.143 ac.
004-252-17 0.143 ac.

004-252-01 0.140 ac.
004-252-02 0.155 ac.
004-252-03 0.170 ac.
004-252-04 0.170 ac.
004-252-05 0.170 ac.
004-252-06 0.170 ac.
004-252-07 0.170 ac.
004-252-08 0.170 ac.
004-252-09 0.170 ac.
004-252-10 0.170 ac.
004-252-11 0.170 ac.
004-252-12 0.170 ac.
004-252-13 0.155 ac.
004-252-14 0.140 ac.
004-252-15 0.143 ac.
004-252-16 0.143 ac.
004-252-17 0.143 ac.